

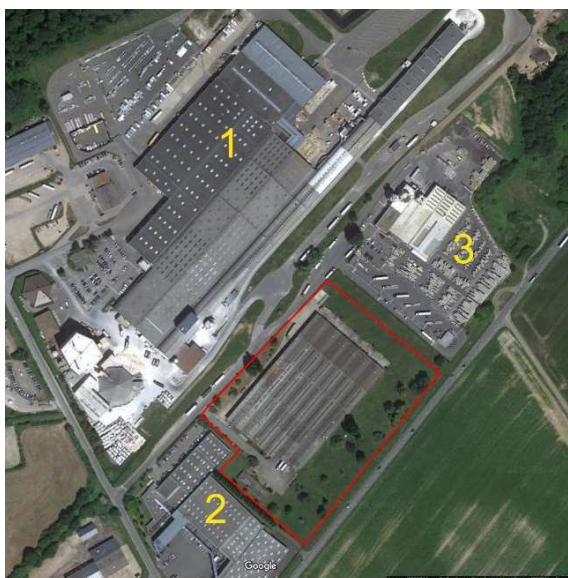
Le projet s'inscrit sur un ensemble de parcelles enregistrées au cadastre sous les références suivantes :

PREFIXE	SECTION	NUMERO	SUPERFICIE / M ²
000	A0	27	4 175,00
000	A0	29	6 600,00
000	A0	30	14 600,00
000	A0	55	15 115,00

Soit sur un terrain de 40 490 m², situé rue Irène CARON en plein centre de la zone Industrielle d'AUNEUIL.

On y retrouve les entreprises suivantes directement mitoyennes à la rue Irène CARON comme indiqué sur la photo aérienne ci-dessous

1. SINIAT Entreprise de Plâtrerie
2. EVOLUPHARM Laboratoire pharmaceutique
3. SAINT GOBAIN WEBER FRANCE Matériel pour le BTP



Conformément au tableau ci-dessous ne seront stockées dans les cellules que les produits correspondant exclusivement aux rubriques (colonne TYPOLOGIE ICPE) à savoir :

- Cellule 1 Produits correspondant à la rubrique 1510 suivant liste non exhaustive en bas de page
- Cellule 2 Aérosols correspondant aux rubriques 4320 / 4321
- Cellule 3 Produits correspondant à la rubrique 1510 suivant liste non exhaustive en bas de page
- Cellule 4 Produits correspondant à la rubrique 1510 suivant liste non exhaustive en bas de page

Le tonnage global sera de 20 067 Tonnes réparties dans les différentes cellules comme indiqué dans le tableau (colonne POIDS EN TONNES) avec 2 921 Tonnes d'aérosol Cellules 2 et 17 146.08 Tonnes de produits relevant de la 1510 Cellules 1 / 4 / 5.

La Surface Utile indiquée dans le tableau correspond à la surface libre de toute construction soit intérieur d'une cellule poteaux déduits

La surface de plancher correspond à la surface définie dans le cadre du code de l'urbanisme, elle correspond à la somme des surfaces de tous les niveaux construits, clos et couvert, dont la hauteur de plafond est supérieure à 1,80 m. Elle se mesure au nu intérieur des murs de façades de la construction (c'est-à-dire à l'intérieur de la construction, d'un mur de façade à un autre et ne tient pas compte des murs et cloisons intérieurs).

DESIGNATION	TYPLOGIE ICPE	SURFACE UTILE	SURFACE DE PLANCHER	EMPLACEMENTS PALETTES	POIDS EN TONNES STOCKE PAR RUBRIQUE
Cellule 1	1510	6016	6028,69	11 472	5 621
Cellule 2	4320 - 4321	3331	3356,58	6 624	2 921
Cellule 3	1510	5483	5510,47	11 520	5 645
Cellule 4	1510	5472	5487,51	12 000	5 880
TOTAL	3 RUBRIQUES	20 302	20 383	41 616	20 067

La superficie des cellules à prendre en compte dans le cadre de l'enregistrement 1510 est donc de :

- En surface utile 16 971 m²
- En surface de plancher 17 026 m²

La superficie des cellules à prendre en compte dans le cadre de l'enregistrement 4320 / 4321 est donc de :

- En surface utile 3 331 m²
- En surface de plancher 3 356 m²

LEM SERVICES réalise ce projet pour répondre à un accroissement des besoins clients déjà existants sur le site de FLEURINES, nous pouvons donc considérer que les grandes têtes de chapitre seront conservées à savoir :

Pour la rubrique 1510

- COSMETIQUE
- DIVERS
- DROGUERIE
- PARAPHARMACIE
- PRODUITS MENAGERS
- SOINS HYGINENE

L'ensemble des différentes familles de ces chapitres ont été répertoriés dans le document en annexe pour l'ensemble des deux bâtiments de stockage en 1510

La capacité de stockage des cellules et les rubriques affectées sera mise en œuvre suivant le tableau défini en fin de page à savoir :

Pour la Cellule 1

Stockage de produits correspondant uniquement à la rubrique 1510

11 472 Emplacements palettes seront affectés à la rubrique 1510 avec un poids moyen estimé à 500 kg

Pour la Cellule 2

Stockage de produits correspondant uniquement aux rubriques 4320 et 4321

138 Emplacements palettes seront affectés à la rubrique 4320 avec un poids moyen estimé à 450 kg

6 486 Emplacements palettes seront affectés à la rubrique 4321 avec un poids moyen estimé à 450 kg

Pour la Cellule 3

Stockage de produits correspondant uniquement à la rubrique 1510

11 520 Emplacements palettes seront affectés à la rubrique 1510 avec un poids moyen estimé à 500 kg

Pour la Cellule 4

Stockage de produits correspondant uniquement à la rubrique 1510

12 000 Emplacements palettes seront affectés à la rubrique 1510 avec un poids moyen estimé à 500 kg

Rubrique 4320

Cellule 2

138 emplacements à 0.45 Tonnes soit 62.10 Tonnes

Sur la base de 100 % des emplacements remplis cela correspond à : 62.10 Tonnes

Dans la réalité le taux de remplissages maximum de nos entrepôts est de l'ordre de 98% soit 61 Tonnes

Rubrique 4321

Cellule 2

3030 emplacements à 0.45 Tonnes soit 1 363.50 Tonnes

Sur la base de 100 % des emplacements remplis cela correspond à : 2 918.70 Tonnes

Dans la réalité le taux de remplissages maximum de nos entrepôts est de l'ordre de 98% soit 2 860 Tonnes

Calcul seuil SEVESO

Sur la base de 100 % des emplacements remplis cellules 2

Soit $(4320) 62.10 / 150 + (4321) 2918.71 / 5000 = 0.998$

Dans la réalité environ 98 % de taux de remplissage cellules 2

Soit $(4320) 61 / 150 + (4321) 2860 / 5000 = 0.979$

Dans les 2 cas le seuil est inférieur à 1

CELLULE	TYPLOGIE ICPE	QUANTITE PALLETTE AFFECTES	TAUX REMPLISSAGE M A V I R I I M	POIDS MOYEN PALETTES TONNE	POIDS EN TONNES STOCKE	TOTAL POIDS STOCKE PAR RUBRIQUE	
Cellule 1	1510	11472	98%	0,5	5 621	R 4321 / T	R 4320 / T
Cellule 2	4320	138	98%	0,45	61	61	2 860
	4321	6486	98%	0,45	2 860	RUBRIQUE 1510 / T	
Cellule 3	1510	11520	98%	0,5	5 645	17 146	
Cellule 4	1510	12000	98%	0,5	5 880	TOTAL 20 067	